

大伸住宅の最新仲介情報

【新築分譲】 クリエイト芝生町2丁目

高槻市

芝生町2丁目

外構費・建築確認費・水道負担金込み価格

販売価格

3,280 (税込) 万円

長期優良住宅認定取得済

【耐震等級3(最高等級)】

■土地面積／101.53㎡(私道負担約18.22㎡)
■建物延床面積／88.60㎡

有効宅地面積／約25.2坪

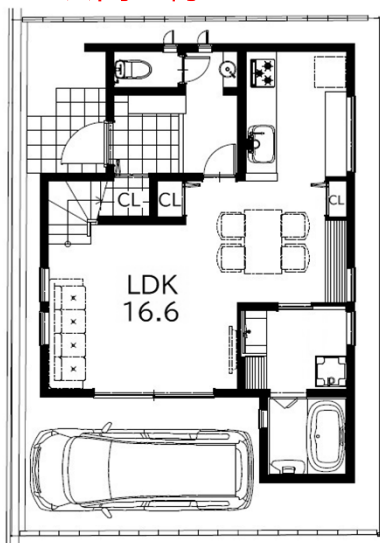
一般の木造住宅と比べ火災保険料・地震保険料が大幅にダウン!!

★間口約10.8m

3LDK+駐車スペース

充実の設備・仕様

- ★LIXIL製設備・建具
- ★Low-Eペアガラス
- ★樹脂サッシ
- ★全居室LED照明器具
- ★食器洗浄乾燥機
- ★キッチンカップボード
- ★キッチン浄水機能付水栓
- ★LDK床暖房(ヌック)
- ★浴室暖房乾燥機(カワック)
- ★スタディーカウンター
- ★玄関スマートキー
- ★リビング電動シャッター
- ★ベランダ水栓
- ★ベランダ物干金物 他



令和4年
5月完成済

↓ご見学希望の方、下記フリーダイヤル迄↓

物件概要●所在地／高槻市芝生町2丁目●交通／阪急京都線「富田」駅徒歩19分●土地面積／101.53㎡●私道負担／有(約18.22㎡)●地目／宅地●道路／西側私道(位置指定道路)幅員約4.0M●用途地域／第2種中高層住居専用地域●準防火地域●建ぺい率／60%●容積率／200%●建物構造／木造2階建一戸建●延床面積／88.60㎡●現況／完成済●引渡時期／令和4年9月頃●設備／電気、公営水道、公共下水、都市ガス●取引形態／仲介 ●広告有効期限／令和4年6月末日



クリエイトシリーズ 新築分譲情報

★高槻市日向町② 新築2階建・建売住宅【1区画】 分譲予定

★高槻市郡家新町 建築条件付き売り土地【1区画】 好評分譲中

宅地建物取引業免許 大阪府知事(10)第26926号 (社)全日本不動産協会正会員



大伸住宅 株式会社

〒569-1131 高槻市郡家本町12番1号
http://www.djj.co.jp info@djj.co.jp

お問合せ先

0120-63-0030
TEL072-685-1101

物件担当

かなうみ
金海
宅地建物取引士
2級FP技能士
(ファイナンシャルプランナー)

大伸住宅の最新仲介情報

【建築条件付き売り土地】クリエイト城南町3丁目

土地建物セット価格

高槻市

城南町3丁目

2,930

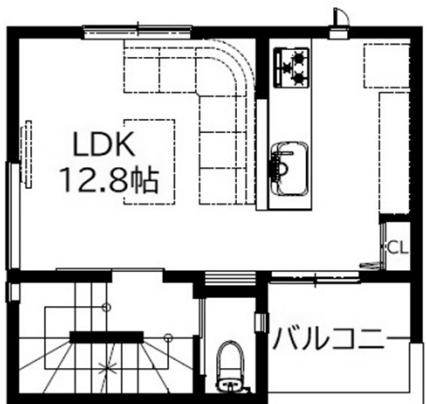
 (税込) 万円

■土地面積／46.81㎡
■土地価格／1,000万円

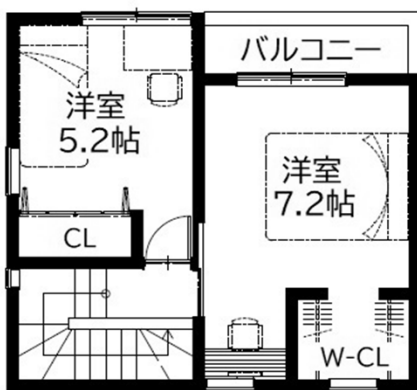
■参考プラン延床面積／74.93㎡
■参考プラン建物価格／1,930万(税込)

2SLDK+車庫

★住宅瑕疵担保責任保険付★地盤保証付★シロアリ保証付



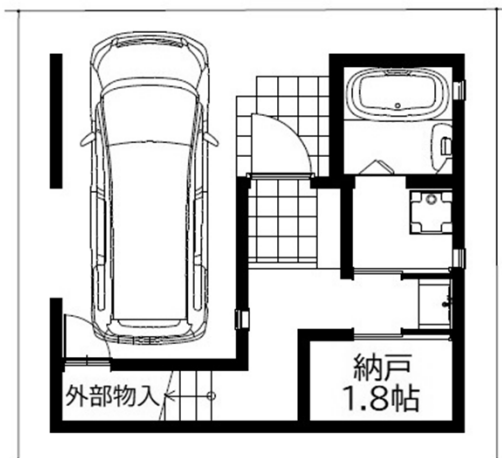
2F



3F

※参考プラン図につき、間取り変更可

モデルハウスご見学可



1F

周辺に施設充実

- ★西大冠小学校 約180m
- ★城南中学校 約460m
- ★ローソン 約150m
- ★サンドラック 約380m
- ★関西スーパー 約500m
- ★サンディ 約700m
- ★高槻城西SC 約1000m
- ★北おおさか信用金庫 約380m

LIXIL製 建具・フロア・水廻り設備
Low-Eペアガラス標準装備

■物件概要【建築条件付売土地】●所在地／高槻市城南町3丁目●交通／阪急京都線「高槻市」駅徒歩20分●土地面積／46.81㎡●私道負担／無●地目／宅地●現況／更地●道路／北側公道幅員約4.7M●用途地域／第1種中高層住居専用地域●準防火地域●建ぺい率／60%●容積率／200%●建物構造／木造3階建一戸建●参考プラン延床面積／74.93㎡(ガレージ部分別途12.42㎡)●設備／電気、公営水道、公共下水、都市ガス●取引形態／仲介 ●別途費用／外構費用、水道負担金、建築確認費用●広告有効期限／令和4年6月末日

※本参考プラン図は天空率、準耐火構造による緩和措置利用を予定しております。

宅地建物取引業免許 大阪府知事(10)第26926号 (社)全日本不動産協会正会員



大伸住宅株式会社

〒569-1131 高槻市郡家本町12番1号
<http://www.djj.co.jp> info@djj.co.jp

お問合せ先

0120-63-0030
TEL072-685-1101

物件担当

かなうみ
金海
宅地建物取引士
2級FP技能士
(ファイナンシャルプランナー)