

## 津之江北町

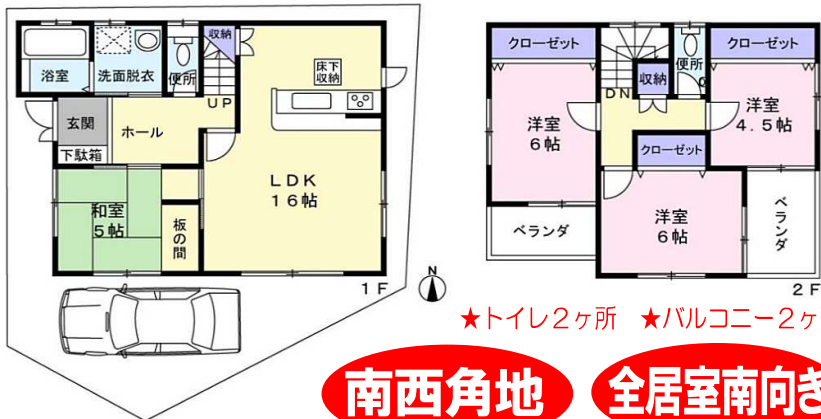
津之江小学校  
川西中学校

- ◆平成20年5月建築
- ◆土地面積/27.93坪
- ◆スーパー「たこー」徒歩7分

空家

販売価格 4LDK+駐車スペース

### 2,980万円



●所在地/高槻市津之江北町●交通/JR京東線「摂津富田」徒歩18分、「高槻」駅徒歩24分●土地面積/92.34㎡(公簿)●私道負担/無●地目/宅地●道路/南側公道幅員約6.4m、西側公道幅員約4.7m●市街化区域●用途地域/第1種中高層住居専用地域●準防火地域●建ぺい率/60%●容積率/200%●建物構造/木造2階建一戸建●延床面積/93.96㎡●建築年月/平成20年5月●現況/空家●引渡時期/相談●設備/電気、公営水道、公共下水、都市ガス●取引形態/仲介

## 新築 川西町1丁目

販売価格 ★地盤保証・シロアリ保証付

### 4,200万円



外観イメージパース

地震に強い 長期優良住宅(耐震等級3)取得  
◆安心の省令準耐火構造(T構造) ◆地震保険料50%OFF

外構費・建築確認費・地盤改良費込み価格

2024年 2月 完成予定

- ★樹脂サッシ&Low-Eペアガラス
- ★LDK床暖房(大阪ガス「ヌック」)
- ★浴室乾燥暖房機(大阪ガス「カワック」)
- ★食器洗浄乾燥機
- ★玄関ポケットキー(電子錠)
- ★バルコニー水栓、物干金具
- ★電動シャッター(LDK掃出し窓) etc...

川西小学校徒歩6分



●所在地/高槻市川西町1丁目●交通/JR京東線「高槻」駅徒歩15分●土地面積/104.29㎡(公簿)●私道負担/有(約21.6㎡)●地目/宅地●道路/北側公道幅員約4.0m●市街化区域●用途地域/第2種中高層住居専用地域・準工業地域●準防火地域●建ぺい率/60%●容積率/200%●建物構造/木造2階建一戸建●建築確認/確認サービス第KS123-6110-50973号●延床面積/92.09㎡●現況/建築中●引渡時期/相談●設備/電気、公営水道、公共下水、都市ガス●取引形態/仲介

## 土地 塚原6丁目

### 建築条件無し売り土地

★お好きなハウスメーカーや工務店で建築可

販売価格 更地

### 3,300万円

第一種低層住居専用地域

土地面積/約60坪

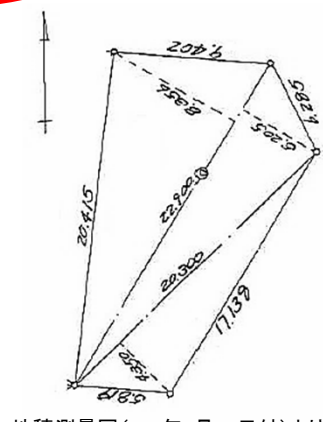
- ◎スーパー「マルヤス」徒歩6分
- ◎コンビニ 徒歩8分
- ◎高槻赤十字病院 徒歩7分
- ◎塚原東公園 徒歩3分
- ◎高槻ニューハイツ地区内

北東角地

土室小学校  
阿武山中学校



★ 広告初登場 ★



●所在地/高槻市塚原6丁目●交通/JR京東線「摂津富田」バス12分「日赤病院南」徒歩5分●土地面積/199.42㎡(公簿)●私道負担/無●地目/宅地●私道負担/無●道路/北側公道幅員約6.4m、東側公道幅員約4.9m●市街化区域●用途地域/第1種低層住居専用地域●建築協定有(高槻ニューハイツ地区)●建ぺい率/50%●容積率/100%●設備/電気、都市ガス、市営水道、公共下水●現況/更地●引渡/相談●取引形態/仲介

## 新築 真上町5丁目

日吉台小学校  
芝谷中学校

- ◆長期優良住宅(標準)
- ◆前面道路幅員約7.5m
- ◆土地面積/31.82坪
- ◆地盤保証・シロアリ保証付

第一種低層 住居専用地域

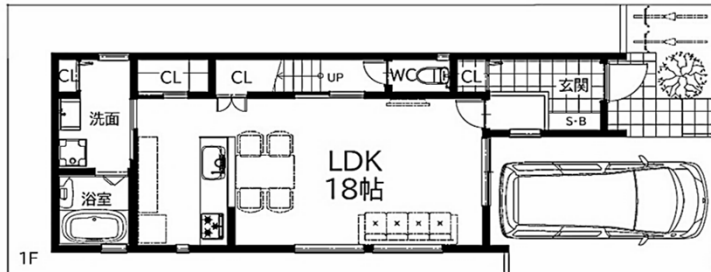
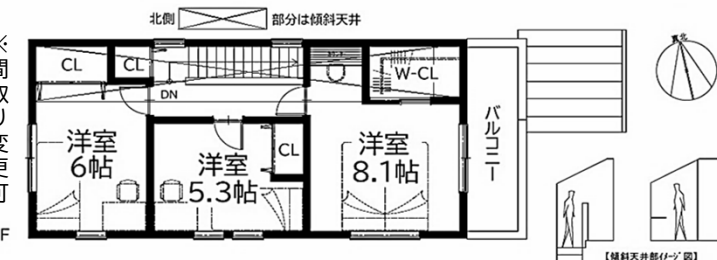
土地建物セット価格 3LDK+駐車スペース

### 4,222万円

自由設計可

- 土地面積/105.22㎡
- 土地価格/1,900万円
- 参考延床面積/96.05㎡
- 参考建物価格/2,322万円(税込)

【建築条件付き売り土地】●所在地/高槻市真上町5丁目●交通/JR京東線「高槻」駅徒歩24分●土地面積/105.22㎡(公簿)●私道負担/無●地目/宅地●道路/東側公道幅員約7.5m●市街化区域●用途地域/第1種低層住居専用地域●建ぺい率/50%●容積率/100%●建物構造/木造2階建一戸建●参考プラン図延床面積/96.05㎡●現況/更地●引渡時期/建物完成時(相談)●設備/電気、公営水道、公共下水、都市ガス●別途費用/外構費、建築確認費、水道負担金●取引形態/仲介



■宅地建物取引業免許/大阪府知事(10)第26926号 ■(社)全日本不動産協会正会員 ■近畿地区不動産公正取引協議会  
**大伸住宅株式会社** 上記物件のお問合せ・ご案内は下記フリーダイヤルまで  
 〒569-1131 高槻市郡家本町12番1号  
 事業主 / 大伸開発株式会社  
 FreeDial 0120-63-0030  
 TEL072-685-1101 FAX072-685-1106

http://www.djj.co.jp ■広告有効期限/2024年1月末日 ■略図に付き、現況と異なる場合は、現況を優先します。

NEW クリエイトシリーズ分譲 全7区画 <2024年・春頃 販売計画>  
**【予告】塚原プロジェクト** NEW