

2025年1月
新春・第1号

★大伸住宅のクリエイトシリーズ新築分譲★

2025年1月
新春・第1号

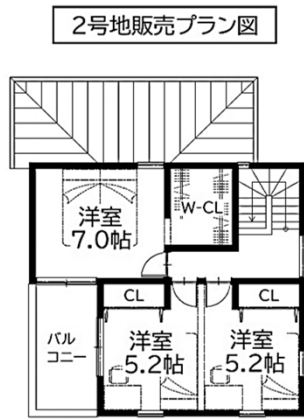
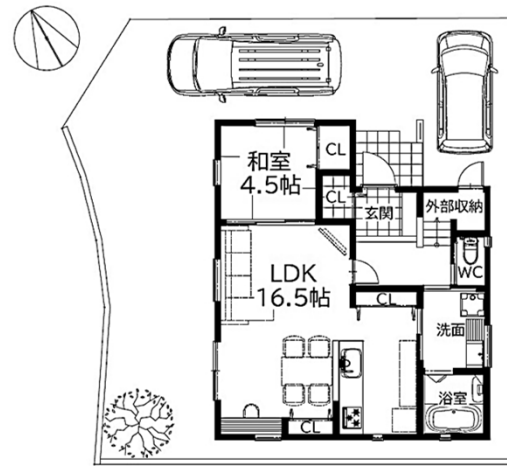
新築★建築条件付き売り土地★

土地建物セット価格 2号地

奈佐原元町

4,461

(税込)万円



長期優良住宅<耐震等級3>標準

【建築条件付き売り土地】(名称)クリエイト奈佐原元町●所在地/高槻市奈佐原元町●交通/JR京都線「摂津富田」バス10分「奈佐原」徒歩2分●分譲区画/全3区画(販売2区画)●土地面積/136.33㎡~137.39㎡●私道負担/無●地目/宅地●市街化区域●用途地域/第1種低層住居専用地域●建ぺい率/50%●容積率/100%●建物構造/木造2階建一戸建●販売プラン延床面積/99.37㎡~99.77㎡●現況/更地●引渡時期/建物完成時(相談)●設備/電気、公営水道、公共下水、都市ガス●別途費用/外構費、建築確認費、水道負担金●取引形態/仲介

■土地面積/137.39㎡ ■土地価格/2,100万円
■参考延床面積/99.37㎡ ■参考建物価格/2,361万(税込)

クリエイト奈佐原元町 区画割図 <全3区画>



全3区画
土地面積
41坪以上

- ◆業務スーパー徒歩3分
- ◆セブンイレブン徒歩2分
- ◆ケアーズドラッグ徒歩2分



好きな設備が選べる!! セレクトポイント付

全区画・自由設計可

南平台小学校・阿武野中学校区

新築 塚原5丁目

土地建物セット価格 <建築条件付き売り土地>

3,247

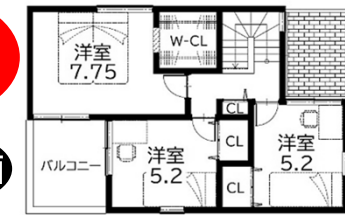
(税込)万円

■土地面積/91.68㎡
■参考延床面積/93.98㎡
■土地価格/980万円
■参考建物価格/2,267万(税込)

土室小
阿武山中
校区

土地面積
27.73坪

残1区画



全3区画・自由設計可

長期優良住宅
<耐震等級3>標準

好きな設備が選べる!!
セレクトポイント付



【建築条件付き売り土地】(名称)クリエイト塚原Ⅷ●所在地/高槻市塚原5丁目●交通/JR京都線「摂津富田」駅バス15分「塚原」徒歩6分●土地面積/91.68㎡●地目/田(宅地へ変更予定)●私道負担/無●用途地域/第1種中高層住居専用地域●建ぺい率/60%●容積率/200%●構造/木造2階建一戸建●参考プラン延床面積/93.98㎡●現況/更地●引渡時期/相談●道路/北側公道幅員約4.7m(位置指定道路)●設備/電気、公営水道、公共下水●取引形態/仲介

新築 郡家新町

土地建物セット価格 <建築条件付き売り土地>

3,880

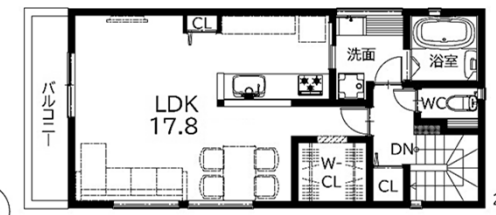
(税込)万円

長期優良住宅取得予定
耐震等級3

■土地面積/71.95㎡ ■土地価格/1,600万円
■参考延床面積/84.94㎡ ■参考建物価格/2,280万(税込)

郡家小
第二中
校区

2階リビングで採光・通風良好、開放感有!



- ★小学校まで徒歩2分
- ★スーパーまで徒歩6分
- ★コンビニまで徒歩4分
- ★地盤保証付【20年最高5,000万円】
- ★シロアリ保証付【10年最高1,000万円】
- ★住宅瑕疵担保責任保険付

■物件概要【建築条件付き売土地】●所在地/高槻市郡家新町●交通/JR京都線「高槻」駅徒歩21分●土地面積/71.95㎡(公簿)●私道負担/無●地目/宅地●現況/更地●道路/西側公道幅員約4.1m●用途地域/第1種中高層住居専用地域●準防火地域●建ぺい率/60%●容積率/200%●建物構造/木造2階建一戸建●参考プラン延床面積/84.94㎡●設備/電気、公営水道、公共下水、都市ガス●取引形態/仲介 ●別途費用/外構費用、水道負担金、建築確認費用 ※販売プランは準耐火構造による建ぺい率緩和措置利用予定

NEW
【予告】
新築分譲

塚原4丁目

全2区画 平屋建
<建売住宅>

津之江北町

全10区画 今春予定

DAISHIN 大伸住宅株式会社
〒569-1131 高槻市郡家本町12番1号
事業主 / 大伸開発株式会社
上記物件のお問合せ・ご案内は下記フリーダイヤルまで
フリーダイヤル FreeDial 0120-63-0030
TEL072-685-1101 FAX072-685-1106

大伸住宅の仲介物件情報

中古建 大和2丁目

価格 **2,480**万円

阿武山小 阿武山中 学校区



- 土地面積 80.3坪
- オール電化住宅
- 5SDK+掘込車庫 車種により制限有



●所在地/高槻市大和2丁目●交通/JR京都線「摂津富田」バス23分「大和」徒歩8分●土地面積/265.48㎡●地目/宅地●私道負担/無●用途地域/第1種低層住居専用地域●建蔽率/50%●容積率/100%●道路/南側公道幅員約6.0M●建物構造/鉄筋コンクリート造2階建●延床面積/115.93㎡●間取/5DK●建築年月/昭和49年8月●設備/関西電力、市営水道、公共下水、前面道路にガス管有●現況/空家●引渡/相談●取引形態/仲介

土地 土室町

価格 **3,800**万円

現況更地 (アスファルト舗装)

- ★スーパー「マルヤス」徒歩4分
- ★セブンイレブン徒歩2分



- ★建築条件無し売り土地
- ★お好きなハウスメーカーで建築可

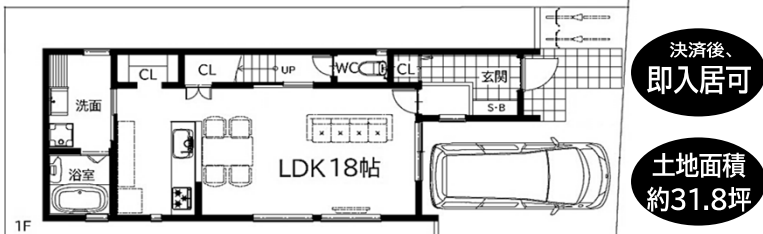
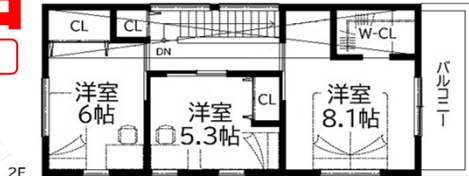


●所在地/高槻市土室町●交通/JR京都線「摂津富田」徒歩22分●土地面積/165.30㎡●私道負担/無●地目/宅地●市街化区域●用途地域/第1種中高層住居専用地域●建蔽率/60%●容積率/200%●設備/関西電力、公共下水●現況/更地(アスファルト舗装)●引渡/相談●取引形態/仲介 ※水道、都市ガスは引込工事(別途費用)が必要です

新築戸建 真上町5丁目

価格 **4,200**万円 (税込)

日吉台小・芝谷中学校区



- 充実の設備・仕様
- ★樹脂アルミ複合サッシ & Low-Eペアガラス
 - ★食器洗浄乾燥機
 - ★IHコンロ(3口)
 - ★玄関カードキー
 - ★パランダ水栓、物干金具
 - ★全居室照明器具 他

〈名称〉クリエイト真上町5丁目●所在地/高槻市真上町5丁目●交通/JR京都線「高槻」徒歩24分●土地面積/105.22㎡(公簿)●私道負担/無●地目/宅地●道路/東側公道幅員約7.5m●市街化区域●用途地域/第1種低層住居専用地域●建ぺい率/50%●容積率/100%●建物構造/木造2階建一戸建●延床面積/96.05㎡●現況/空家(2024年9月建物完成)●引渡時期/相談●設備/電気、公営水道、公共下水、都市ガス●取引形態/仲介

長期優良住宅<耐震等級3>取得済

中古マンション 土橋町

価格 **4,980**万円

レスタージュ高槻

★チラシ掲載初登場★



学校区 高槻小 第一中

- 床暖房 浴室乾燥暖房
- ペット飼育可 (規約による制限有)



- 6階部分 角部屋 陽当・眺望良好
- ★東南角部屋 ★4LDK
- ★専有面積/86.67㎡

●所在地/高槻市土橋町●交通/阪急京都線「高槻市」駅徒歩14分●市街化区域●用途地域/第二種中高層住居専用地域●建物構造/鉄筋コンクリート造9階建6階部分●建築年月/平成18年2月●専有面積/86.67㎡(壁芯)●バルコニー面積/23.86㎡●管理費9,530/円(月額)●修繕積立金/21,670円(月額)●駐車場/空有 1,000~6,000円(月額)車種による制限有●管理/全部委託●現況/空家●引渡/相談●設備/関西電力、都市ガス、市営水道、公共下水●取引形態/仲介

古家付土地 買取 地元高槻で創業40年! ★自社買取につき、仲介手数料は不要です! 分譲用地募集中! 積極的に買取致します! ★査定無料・秘密厳守★ お気軽にご相談ください

DAISHIN 大伸住宅株式会社 上記物件のお問合せ・ご案内は下記フリーダイヤルまで

〒569-1131 高槻市郡家本町12番1号

フリーダイヤル FreeDial 0120-63-0030

事業主 / 大伸開発株式会社 TEL072-685-1101 FAX072-685-1106

http://www.djj.co.jp ■広告有効期限/2025年1月末日■略図に付き、現況と異なる場合は、現況を優先します。