

2025年2月  
第3号

# ★大伸住宅のクリエイトシリーズ新築分譲★

2025年2月  
第3号

## 分譲予告

# 新築分譲地 販売決定!!

**高槻市** ★幼稚園・小中学校、公園、スーパー、コンビニなど徒歩10分圏内★

自由設計可

# 津之江北町



## 全10区画

(建築条件付き売り土地)

ZEH基準相当  
一次エネルギー消費性能【等級6】  
省エネ断熱等級【等級5】

標準設計基準  
長期優良住宅  
【耐震等級3】取得

## ★土地面積／約26坪～約30坪 ★施工例建物見学可

◎JR「摂津富田」「高槻」駅・阪急「富田」徒歩圏内 ◎津之江小学校・川西中学校区

■クリエイト津之江北町 物件概要【建築条件付き土地】●所在地／高槻市津之江北町●交通／JR京都線「摂津富田」駅徒歩19分・「高槻」駅徒歩24分、阪急京都線「富田」駅徒歩22分●開発許可／高都審第313号(令和6年6月3日)、2025年2月造成完了予定●分譲区画／10区画●土地面積／約88㎡～約101㎡●私道負担／無●地目／宅地●用途地域／第1種中高層住居専用地域●準防火地域●建ぺい率／60%●容積率／200%●土地価格／未定●建物構造／木造2階建一戸建●建物延床面積／85㎡以上(100㎡未満の区画)、90㎡以上(100㎡以上の区画)●間取り／3LDK、4LDK●設備／関西電力、市営水道、都市ガス、公共下水●取引形態／仲介 ●別途費用／外構費用、水道市負担金、建築確認費用●広告有効期限／2025年2月末日●予告広告につき、申込みや契約等一切お受け出来ません。

■宅地建物取引業免許／大阪府知事(10)第26926号 ■(社)全日本不動産協会正会員 ■近畿地区不動産公正取引協議会



### 大伸住宅株式会社

〒569-1131 高槻市郡家本町12番1号

事業主 / 大伸開発株式会社

ホームページ <https://djj.co.jp>

お問合せ先

フリーダイヤル  
FreeDial **0120-63-0030**

TEL072-685-1101 FAX072-685-1106

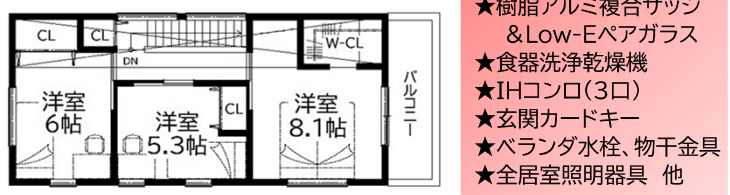
### 資料ご希望の方

区画や建物プラン図等の資料をお届けします。  
お電話又はホームページよりお問合せ下さい。

# 新築 真上町5丁目

価格 外構費・建築確認費・消費税込み価格  
**4,200**万円 (税込)

日吉台小・芝谷中学校区

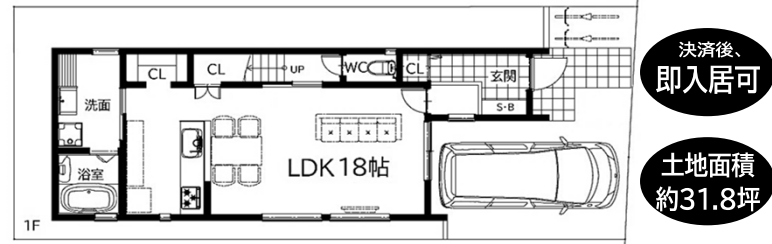


- 充実の設備・仕様**
- ★樹脂アルミ複合サッシ & Low-Eペアガラス
  - ★食器洗浄乾燥機
  - ★IHコンロ(3口)
  - ★玄関カードキー
  - ★パランダ水栓、物干金具
  - ★全居室照明器具 他



完成済

長期優良住宅<耐震等級3>取得済



決済後、即入居可

土地面積 約31.8坪

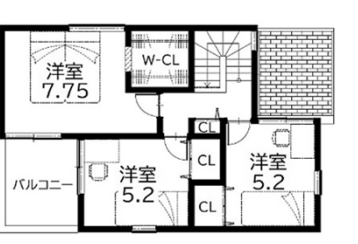
<名称>クリエイト真上町5丁目 ●所在地/高槻市真上町5丁目 ●交通/JR京都線「高槻」徒歩24分 ●土地面積/105.22㎡(公簿) ●私道負担/無 ●地目/宅地 ●道路/東側公道幅員約7.5m ●市街化区域 ●用途地域/第1種低層住居専用地域 ●建ぺい率/50% ●容積率/100% ●建物構造/木造2階建一戸建 ●延床面積/96.05㎡ ●現況/空家(2024年9月建物完成) ●引渡時期/相談 ●設備/電気、公営水道、公共下水、都市ガス ●取引形態/仲介

# 新築 塚原5丁目

土地建物セット価格 <建築条件付き売り土地>  
**3,247**万円 (税込)

土室小 阿武山中 学校区

土地面積 27.73坪



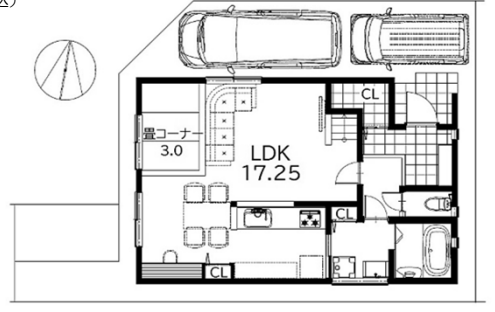
残1区画



全3区画・自由設計可

長期優良住宅 <耐震等級3>標準

お好きな設備が選べる!! セレクトポイント付



<建築条件付き売り土地><名称>クリエイト塚原Ⅷ ●所在地/高槻市塚原5丁目 ●交通/JR京都線「摂津富田」駅バス15分「塚原」徒歩6分 ●土地面積/91.68㎡ ●地目/田(宅地へ変更予定) ●私道負担/無 ●用途地域/第1種中高層住居専用地域 ●建ぺい率/60% ●容積率/200% ●構造/木造2階建一戸建 ●参考プラン延床面積/93.98㎡ ●現況/更地 ●引渡時期/相談 ●道路/北側公道幅員約4.7m(位置指定道路) ●設備/電気、公営水道、公共下水 ●取引形態/仲介

# 新築 郡家新町

土地建物セット価格 <建築条件付き売り土地>  
**3,880**万円 (税込)

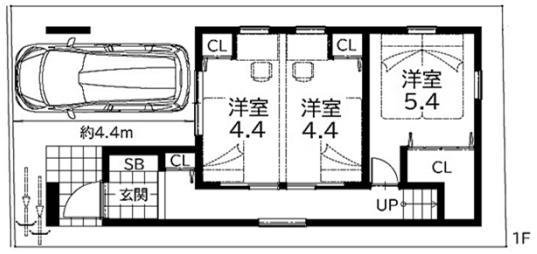
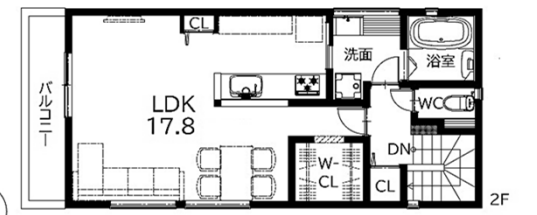
郡家小 第二中 学校区

2階リビングで採光・通風良好、開放感有!

■土地面積/71.95㎡ ■土地価格/1,600万円  
■参考延床面積/84.94㎡ ■参考建物価格/2,280万(税込)



- 長期優良住宅取得予定 耐震等級3
- ★小学校まで徒歩2分
  - ★スーパーまで徒歩6分
  - ★コンビニまで徒歩4分
  - ★地盤保証付【20年最高5,000万円】
  - ★シロアリ保証付【10年最高1,000万円】
  - ★住宅瑕疵担保責任保険付



■物件概要【建築条件付売土地】●所在地/高槻市郡家新町 ●交通/JR京都線「高槻」駅徒歩21分 ●土地面積/71.95㎡(公簿) ●私道負担/無 ●地目/宅地 ●現況/更地 ●道路/西側公道幅員約4.1m ●用途地域/第1種中高層住居専用地域 ●準防火地域 ●建ぺい率/60% ●容積率/200% ●建物構造/木造2階建一戸建 ●参考プラン延床面積/84.94㎡ ●設備/電気、公営水道、公共下水、都市ガス ●取引形態/仲介 ●別途費用/外構費用、水道負担金、建築確認費用 ※販売プランは準耐火構造による建ぺい率緩和措置利用予定

# 新築 奈佐原元町

土地建物セット価格 <建築条件付き売り土地>  
**4,642**万円 (税込)

南平台小 阿武野中 学校区

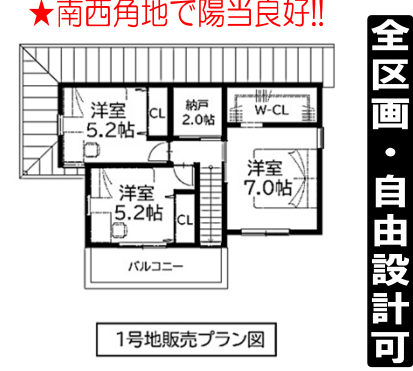
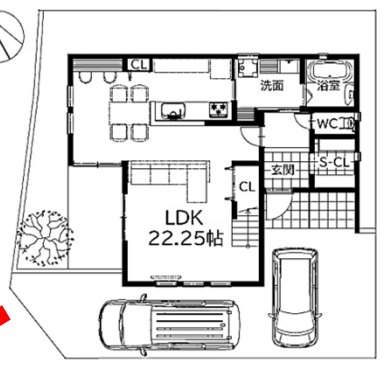
土地面積 41.23坪

セレクトポイント付  
■土地価格/2,250万円  
■参考建物価格/2,392万(税込)



1号地

長期優良住宅<耐震等級3>標準



<建築条件付き売り土地><名称>クリエイト奈佐原元町 ●所在地/高槻市奈佐原元町 ●交通/JR京都線「摂津富田」バス10分「奈佐原」徒歩2分 ●分譲区画/全3区画 ●土地面積/136.33㎡ ●私道負担/無 ●地目/宅地 ●市街化区域 ●用途地域/第1種低層住居専用地域 ●建ぺい率/50% ●容積率/100% ●建物構造/木造2階建一戸建 ●参考プラン延床面積/99.57㎡ ●現況/更地 ●引渡時期/建物完成時(相談) ●設備/電気、公営水道、公共下水、都市ガス ●別途費用/外構費、建築確認費、水道負担金 ●取引形態/仲介

全区画・自由設計可