

大伸住宅の新築物件情報

新築 塚原4丁目

土地建物セット価格

2,695 (税込) 万円

自由設計可

- 土地面積/102.26㎡
- 参考プラン延床面積/93.28㎡
- 土地価格/830万円
- 参考建物価格/1,865円(税込)

- ★「マルヤス」徒歩6分
- ★前面道路約5.7M
- ★田園風景・陽当良好



【建築条件付売り土地】●所在地/高槻市塚原4丁目●交通/JR京都線「摂津富田」バス15分「塚原」徒歩6分●土地面積/102.26㎡●地目/宅地●私道負担/無●現況/更地●道路/東側公道幅員約5.7M●用途地域/第1種中高層住居専用地域●建ぺい率/60%●容積率/200%●建物構造/木造2階建1戸建●設備/関西電力、市営水道、都市ガス、公共下水●取引形態/仲介●別途費用/外構費用、水道市納金、建築確認費

新築 東五百住町1丁目

土地建物セット価格

2,981 (税込) 万円

自由設計可

- 土地面積/77.89㎡
- 参考プラン延床面積/81.86㎡
- 土地価格/1,300万円
- 参考建物価格/1,681円(税込)

- ★阪急「富田」駅徒歩13分
- ★耐震等級3取得予定
- ★フラット35S利用可



五百住小学校
如是中学校

【建築条件付売り土地】●所在地/高槻市東五百住町1丁目●交通/JR京都線「摂津富田」徒歩9分●土地面積/77.89㎡●地目/宅地●私道負担/無●現況/更地●道路/北側公道幅員約4.0M●用途地域/第1種中高層住居専用地域●建ぺい率/60%●容積率/200%●建物構造/木造2階建1戸建●設備/関西電力、市営水道、都市ガス、公共下水●取引形態/仲介●別途費用/外構費用、水道市納金、建築確認費用

JR京都線「摂津富田」駅徒歩9分



新築 郡家本町

土地建物セット価格

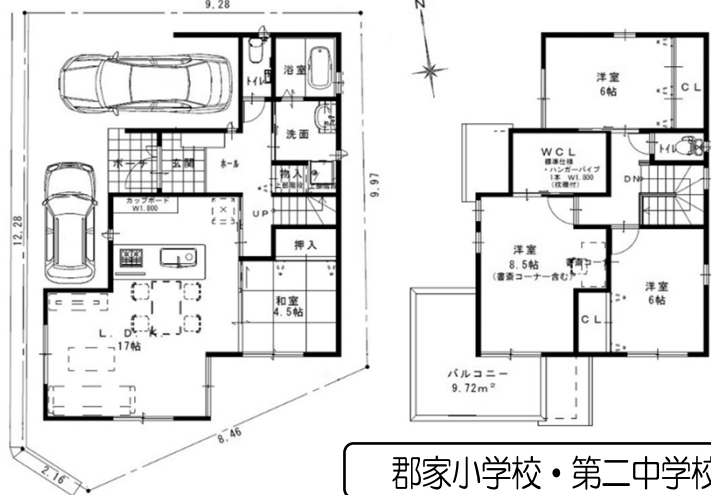
3,576 (税込) 万円

★全4区画の新規分譲地【ハピネスタウン郡家本町】

- 土地面積/112.44㎡
- 参考プラン延床面積/106.11㎡
- 土地価格/1,496万円
- 参考建物価格/2,080万円(税込)

外構費・水道負担金・設計費込み価格

- ★土地面積/約34坪
- ★間取り変更可
- ★建物面積32坪
- ★外壁パワーボード採用
- ★LD床暖房&ミストカワック、食洗機等



【建築条件付売り土地】●所在地/高槻市郡家本町●交通/JR京都線「高槻」駅バス12分「二中前」徒歩4分●土地面積/112.44㎡●私道負担/無●地目/宅地●現況/上物有(解体中)●道路/西側私道(位置指定道路)幅員約4.0M、南側公道幅員約3.0M●市街化調整区域(用途地域:無指定)●建ぺい率/60%●容積率/200%●建物構造/木造2階建1戸建●設備/電気、公営水道、公共下水、都市ガス●取引形態/仲介

新築 宮田町3丁目

土地建物セット価格

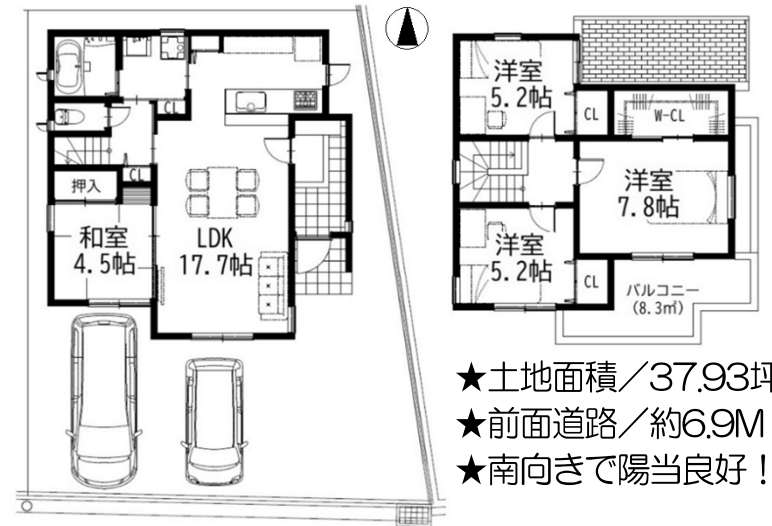
4,630 (税込) 万円

★全11区画の分譲地【クリエイト宮田町Ⅹ】 残2区画です!

- 土地面積/125.39㎡
- 参考プラン延床面積/97.47㎡
- 土地価格/2,700万円
- 参考建物価格/1,930円(税込)

長期優良住宅(耐震等級3) 取得予定
地盤保証・シロアリ保証付き

郡家小学校・第二中学校



【建築条件付売り土地】●所在地/高槻市宮田町3丁目●交通/JR京都線「摂津富田」駅徒歩13分●土地面積/125.39㎡●地目/宅地●私道負担/無●用途地域/第1種中高層住居専用地域●建ぺい率/60%●容積率/200%●建物構造/木造2階建1戸建●設備/関西電力、市営水道、都市ガス、公共下水●取引形態/仲介●別途費用/外構費用、水道市納金、建築確認費用

分譲用地
高価買取

地元高槻で創業35年!! ★自社買取につき、仲介手数料は不要です!
分譲用地不足のため、積極的に買取致します!

★査定無料・秘密厳守 お気軽にご相談ください。

■宅地建物取引業免許/大阪府知事(9)第26926号 ■(社)全日本不動産協会正会員 ■近畿地区不動産公正取引協議会
大伸住宅株式会社
〒569-1131 高槻市郡家本町12番1号
フリーダイヤル FreeDial 0120-63-0030
事業主/大伸開発株式会社 TEL072-685-1101 FAX072-685-1106

http://www.djj.co.jp

■広告有効期限/2020年9月末日 ■略図に付き、現況と異なる場合は、現況を優先します。

大伸住宅の仲介物件情報

東五百住町1丁目 販売価格 **1,350万円** 新価格

JR・阪急
2WAYアクセス

角地

建築条件無し売り土地
土地面積: 77.41㎡(23.41坪)
現況古家有

●所在地/高槻市東五百住町1丁目●交通/JR京都線「摂津富田」駅徒歩11分●土地面積/77.41㎡●地目/宅地●私道負担/無●用途地域/第1種中高層住居専用地域●建ぺい率/60%●容積率/200%●現況/古家有(木造2階建一戸建)●引渡/相談●道路/東側及び北側公道幅員約4.7M●設備/電気、公営水道、公共下水、都市ガス●取引形態/仲介

南大樋町 販売価格 **1,380万円**

公園まで徒歩1分

約11.0M

建築条件無し売り土地
土地面積
88.0㎡(公簿)
(現況古家有)

間口 約8.0M 前面道路約6.0M

広告初登場

●所在地/高槻市南大樋町●交通/阪急京都線「高槻市」駅バス13分「竹の内小学校前」徒歩6分●土地面積/88.0㎡●地目/宅地●私道負担/無●用途地域/第1種住居地域●建ぺい率/60%●容積率/200%●現況/古家有(木造2階建)●引渡/相談●道路/西側公道幅員約6.0M●設備/電気、公営水道、公共下水、都市ガス●取引形態/仲介

城南町3丁目 販売価格 **1,400万円**

徒歩圏内に施設充実!

建築条件無し売り土地
土地面積
61.76㎡
(18.68坪)

「西大冠小学校」徒歩1分
「城南中学校」徒歩5分
「関西スーパー」徒歩7分

更地 南向き

●所在地/高槻市城南町3丁目●交通/阪急京都線「高槻市」駅徒歩20分●土地面積/61.76㎡●地目/宅地●私道負担/無●用途地域/第2種中高層住居専用地域●建ぺい率/60%●容積率/200%●現況/更地●引渡/即●道路/南側公道幅員約4.7M●設備/電気、公営水道、公共下水、都市ガス●取引形態/仲介

塚原6丁目 販売価格 **2,980万円** 新価格

建築条件無し
売り土地

土地面積 234.49㎡
(70.93坪)

第一種低層住居専用地域
土地面積70.93坪

「土室小学校」徒歩4分
「マルヤス」徒歩5分

●所在地/高槻市塚原6丁目●交通/JR京都線「摂津富田」駅バス15分「日赤病院南」徒歩6分●土地面積/100.00㎡●地目/宅地●私道負担/無●用途地域/第1種低層住居専用地域●建ぺい率/50%●容積率/100%●現況/更地●引渡/即●道路/東南側公道幅員約6.4M●設備/電気、公営水道、公共下水、都市ガス●取引形態/仲介

氷室町3丁目 販売価格 **1,980万円** 新価格
中古一戸建

★4DK+車庫(軽)★阿武野小学校区

●所在地/高槻市氷室町3丁目●交通/JR京都線「摂津富田」駅徒歩18分●地目/宅地●土地面積/70.55㎡●私道負担/無●用途地域/第1種中高層住居専用地域●建ぺい率/60%●容積率/200%●建物構造/木造2階建一戸建●延床面積/79.78㎡●平成9年7月建築●現況/居住中●引渡/相談●設備/関西電力、市営水道、都市ガス、公共下水●取引形態/仲介

岡本町 販売価格 **3,780万円** 新価格
中古一戸建

★南向き
★土地面積約66坪
★駐車4台可
★2世帯住宅仕様
2SLDK+3SLDK

●所在地/高槻市岡本町●交通/JR京都線「摂津富田」駅バス10分「二中西」駅徒歩2分●地目/宅地●土地面積/218.31㎡●私道負担/無●用途地域/第1種低層住居専用地域●建ぺい率/50%●容積率/100%●建物構造/木造2階建一戸建●延床面積/194.18㎡●平成6年7月建築●現況/居住中●引渡/相談●設備/関西電力、市営水道、都市ガス、公共下水●取引形態/仲介

最近(約2ヶ月)の成約実績!!

- 6/20 高槻市城南町3丁目 中古一戸建
- 6/26 高槻市郡家新町 中古一戸建【買取】
- 6/29 高槻市日向町 古家付き土地【買取】
- 7/5 高槻市氷室町2丁目 建築条件付き土地
- 7/11 高槻市郡家本町 建築条件付き土地
- 7/23 高槻市氷室町1丁目 建築条件付き土地
- 7/23 高槻市塚原4丁目 建築条件付き土地
- 7/25 高槻市郡家新町 土地
- 8/3 高槻市氷室町3丁目 土地【買取】
- 8/7 高槻市氷室町4丁目 古家付き土地【買取】
- 8/22 高槻市塚原4丁目 建築条件付き土地

売却物件募集

売物件求む!!

★査定無料・広告無料 お気軽にご相談ください★

★無料で査定いたします!
★販売価格をご提案いたします!
★無料で広告いたします!
★直接買取(保証)いたします!

担当 かなつみ

●宅地建物取引士
●2級FP技能士

●宅地建物取引業免許/大阪府知事(9)第26926号■(社)全日本不動産協会正会員■近畿地区不動産公正取引協議会

大伸住宅株式会社

〒569-1131 高槻市郡家本町12番1号

事業主 / 大伸開発株式会社

FreeDial 0120-63-0030

TEL072-685-1101 FAX072-685-1106

http://www.djj.co.jp

●広告有効期限/2020年9月末日■略図に付き、現況と異なる場合は、現況を優先します。