

# ★大伸住宅のクリエイトシリーズ新築分譲★

★新築一戸建★ 価格 外構費・建築確認費込み価格  
**真上町5丁目 4,200** (税込) 万円

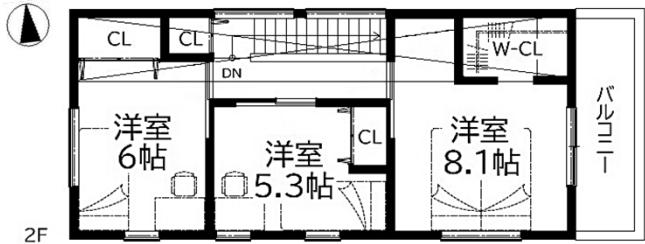
**オープンハウス開催**  
**11月23日(土)・24日(日)**  
**【時間】①10~12時、②14~16時**  
**【場所】高槻市真上町5丁目32番9号**



完成済  
年内ご入居可

・3LDK+車庫 ・ウォークインクローゼット ・リビング階段

長期優良住宅【耐震等級3】取得  
地震保険料50%割引可!!



■前面道路約7.5m ■第一種低層住居専用地域  
 ■安心の地盤保証20年・シロアリ保証10年付

土地面積  
約31.8坪

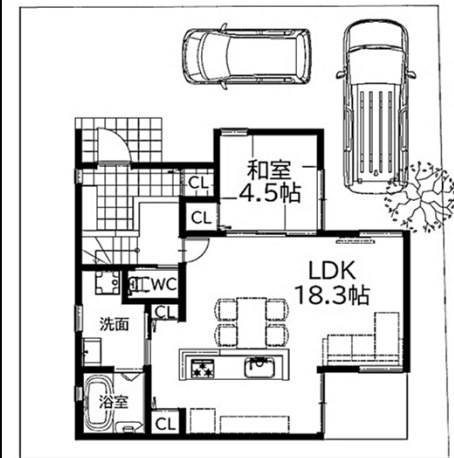
- ★半樹脂サッシ(LIXIL製) & Low-Eペアガラス
- ★食器洗浄乾燥機
- ★IHコンロ(3口)
- ★玄関カードキー
- ★バルコニー水栓、物干金具
- ★全居室照明器具 他

日吉台小  
芝谷中学校区



<名称>クリエイト真上町5丁目●所在地/高槻市真上町5丁目●交通/JR京都線「高槻」徒歩24分●土地面積/105.22㎡(公簿)●私道負担/無●地目/宅地●道路/東側公道幅員約7.5m●市街化区域●用途地域/第一種低層住居専用地域●建ぺい率/50%●容積率/100%●建物構造/木造2階建一戸建●延床面積/96.05㎡●現況/空家(2024年9月完成)●引渡時期/相談●設備/電気、公営水道、公共下水、都市ガス●取引形態/仲介

★建築条件付売り土地★ 土地建物セット価格 3号地  
**奈佐原元町 4,337** (税込) 万円



長期優良住宅<耐震等級3>標準

【建築条件付き売り土地】<名称>クリエイト奈佐原元町●所在地/高槻市奈佐原元町●交通/JR京都線「摂津富田」バス10分「奈佐原」徒歩2分●分譲区画/全3区画●土地面積/136.33㎡~137.39㎡●私道負担/無●地目/宅地●市街化区域●用途地域/第一種低層住居専用地域●建ぺい率/50%●容積率/100%●建物構造/木造2階建一戸建●販売プラン延床面積/99.37㎡~99.77㎡●現況/更地●引渡時期/建物完成時(相談)●設備/電気、公営水道、公共下水、都市ガス●別途費用/外構費、建築確認費、水道負担金●取引形態/仲介

■土地面積/137.33㎡ ■土地価格/1,950万円  
 ■参考延床面積/99.77㎡ ■参考建物価格/2,387万(税込)



全3区画  
土地面積  
41坪以上



全区画・自由設計可

◆土地価格 1,950万~2,250万円  
 【坪単価】約47万~55万円

南平台小学校・阿武野中学校区

古家付土地 買取 地元高槻で創業40年!! ★自社買取につき、仲介手数料は不要です!  
**分譲用地募集中! 積極的に買取致します!**  
 ★査定無料・秘密厳守★ お気軽にご相談ください

宅地建物取引業免許/大阪府知事(10)第26926号 ■(社)全日本不動産協会正会員 ■近畿地区不動産公正取引協議会  
**大伸住宅株式会社** 上記物件のお問合せ・ご案内は下記フリーダイヤルまで  
 〒569-1131 高槻市郡家本町12番1号  
 事業主 / 大伸開発株式会社  
 FreeDial 0120-63-0030  
 TEL072-685-1101 FAX072-685-1106  
 http://www.djj.co.jp ■広告有効期限/2024年12月末日 ■略図に付き、現況と異なる場合は、現況を優先します。

# 大伸住宅の仲介物件情報

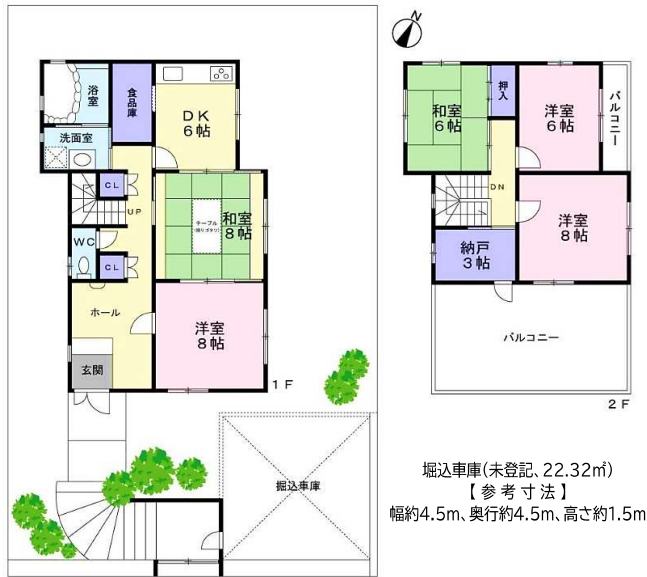
## 中古建 大和2丁目

価格 **2,480**万円  
価格変更

阿武山小 校区  
 阿武山中 校区



- 土地面積 80.3坪
- オール電化住宅
- 5SDK+掘込車庫  
車種により制限有



●所在地/高槻市大和2丁目●交通/JR京都線「摂津富田」バス23分「大和」徒歩8分●土地面積/265.48㎡●地目/宅地●私道負担/無●用途地域/第1種低層住居専用地域●建蔽率/50%●容積率/100%●道路/南側公道幅員約6.0M●建物構造/鉄筋コンクリート造2階建●延床面積/115.93㎡●間取/5DK●建築年月/昭和49年8月●設備/関西電力、市営水道、公共下水、前面道路にガス管●現況/空家●引渡/相談●取引形態/仲介

## 土地 土室町

価格 **3,800**万円  
現況更地 (アスファルト舗装)

★建築条件無し売り土地  
 ★お好きなハウスメーカーで建築可

買物便利  
 ★スーパー「マルヤス」徒歩4分  
 ★セブンイレブン徒歩2分



●所在地/高槻市土室町●交通/JR京都線「摂津富田」徒歩22分●土地面積/165.30㎡●私道負担/無●地目/宅地●市街化区域●用途地域/第1種中高層住居専用地域●建蔽率/60%●容積率/200%●設備/関西電力、公共下水●現況/更地(アスファルト舗装)●引渡/相談●取引形態/仲介 ※水道、都市ガスは引込工事(別途費用)が必要です。

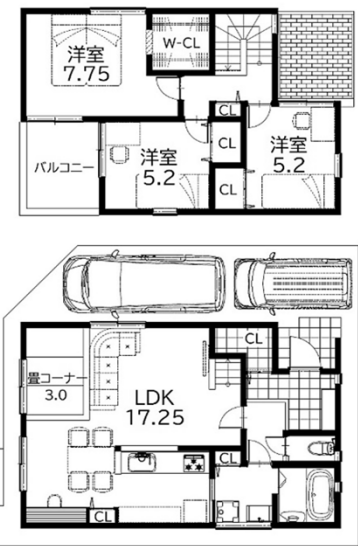
## 新築 塚原5丁目

土地建物セット価格 **3,247**万円 (税込)

土室小 校区  
 阿武山中 校区



- 土地面積 27.73坪
- 土地面積/91.68㎡
- 参考延床面積/93.98㎡
- 土地価格/980万円
- 参考建物価格/2,267万 (税込)
- 全3区画・自由設計可
- 長期優良住宅  
〈耐震等級3〉標準



【建築条件付き売り土地】(名称)クリエイト塚原Ⅷ●所在地/高槻市塚原5丁目●交通/JR京都線「摂津富田」駅バス15分「塚原」徒歩6分●土地面積/91.68㎡●地目/田(宅地へ変更予定)●私道負担/無●用途地域/第1種中高層住居専用地域●建ぺい率/60%●容積率/200%●現況/更地●引渡時期/相談●道路/北側公道幅員約4.7M(位置指定道路)●設備/電気、公営水道、公共下水●取引形態/仲介

## NEW 【予告】新築分譲

氷室町1丁目  
 全2区画 2階建  
〈建売住宅〉

塚原4丁目  
 全2区画 平屋建  
〈建売住宅〉

郡家新町  
 全1区画 土地面積  
約21坪

津之江北町  
 全10区画 来春予定

クリエイト  
 桜井1丁目  
 JR「島本」駅 徒歩3分  
 阪急「水無瀬」駅 徒歩8分

三島郡島本町桜井1丁目 土地面積 約38坪  
 土地建物セット価格 **6,243**万円 (税込)  
 ★土地面積/126.53㎡  
 ★販売プラン延床面積/104.94㎡

●宅地建物取引業免許/大阪府知事(10)第26926号 ■(社)全日本不動産協会正会員 ■近畿地区不動産公正取引協議会  
 大伸住宅株式会社  
 〒569-1131 高槻市郡家本町12番1号  
 事業主/大伸開発株式会社  
 上記物件のお問合せ・ご案内は下記フリーダイヤルまで  
 フリーダイヤル **0120-63-0030**  
 TEL072-685-1101 FAX072-685-1106  
 http://www.djj.co.jp ■広告有効期限/2024年12月末日 ■略図に付き、現況と異なる場合は、現況を優先します。